

NÁVOD NA ZPRACOVÁNÍ A ODESLÁNÍ ELEKTRONICKÉHO FORMULÁŘE ŽÁDOST O PRODLOUŽENÍ DOBY PLATNOSTI / VYDÁNÍ PRŮKAZU ODBORNÉ ZPŮSOBILOSTI

I. Zpracování elektronického formuláře


Pro vyplňování formuláře „Žádost o prodloužení platnosti / vydání průkazu odborné způsobilosti“ je zapotřebí programu Software602 Form Filler ^[1].

Povinné položky jsou v elektronickém formuláři orámovány červeně.

V celém formuláři v případě zadání data (i výběrem) je nutné datum potvrdit stiskem klávesy ENTER.

Pro vytvoření nového odstavce v dynamických textových polích je nutné použít klávesovou zkratku SHIFT+ENTER.

Pro pohyb mezi jednotlivými buňkami lze použít tabulátor (klávesa TAB).

Prostřednictvím ikony „Zobrazit panel informací o formuláři“  (záložka „Zobrazit“) nebo klávesové zkratky CTRL+ALT+1 lze zobrazit či skrýt kontextovou nápovědu k formuláři.

Prostřednictvím ikony „Zkontrolovat formulář“  (záložka „Domů“) nebo klávesové zkratky SHIFT+F9 lze ověřit vyplnění povinných položek.

II. Vlastní vyplnění elektronického formuláře

Hlavička formuláře

Žadatel musí vybrat jednu z voleb „**Žádost o prodloužení doby platnosti průkazu odborné způsobilosti**“ či „**Žádost o vydání průkazu odborné způsobilosti**“. V případě volby „Žádost o vydání průkazu odborné způsobilosti“ se zobrazí položka „Důvod vydání průkazu“, kde žadatel pomocí číselníku vybere jednu z voleb:

- Duplikát průkazu,
- Změna osobních údajů držitele průkazu,
- Uznání odborné způsobilosti držitele průkazu členské země EU.

Dále doplní údaje o průkazu. Povinné položky jsou **Druh průkazu**, **Číslo průkazu**, **Platí do**.

K části Žadatel

Žadatel vyplní údaje o své osobě. Poté vybere typ adresy trvalého bydliště, popřípadě adresu pro doručování. V sekci „**Kontakty**“ musí uvést E-mail a Telefon.

V sekci „**Adresa trvalého bydliště**“ vybere žadatel typ adresy a následně vyplní jednotlivé položky:

1. **Domácí adresa** – Ulice, Č.p., Č.e., Č.o., Obec, Část obce, Městská část, PSČ, Doručovací pošta.
2. **Zahraniční adresa** – Ulice 1, Ulice 2, Město, PSČ, Oblast, Stát.

V sekci „**Adresa pro doručování**“ (je-li doručovací adresa odlišná od Domácí adresy) může žadatel vybrat typ adresy a následně vyplnit jednotlivé položky:

1. **Domácí adresa** – Ulice, Č.p., Č.e., Č.o., Obec, Část obce, Městská část, PSČ, Doručovací pošta.
2. **Zahraniční adresa** – Ulice 1, Ulice 2, Město, PSČ, Oblast, Stát.
3. **P.O. BOX** – P.O. Box, PSČ, Doručovací pošta.

K části Přílohy

Žadatel vloží pomocí tlačítka „**Možnosti**“ přílohy nutné k žádosti. **Všechny přílohy jsou povinné, vložte je buď elektronicky, nebo jako přílohu dopisu.** Celková velikost příloh nesmí přesáhnout 7MB.

Jsou vyžadovány následující přílohy:

- Potvrzení o praxi operátora nebo Čestné prohlášení.
- Kopie pro dobu prokázání praxe platného průkazu způsobilosti vůdce plavidla, resp. Kopie pilotního průkazu (jen v případě, že žadatel dokládá jen Čestné prohlášení a nikoliv Potvrzení o praxi operátora).
- Fotografie v provedení podle zvláštního předpisu
- Kopie dokladu o úhradě správního poplatku
- Kopie stávajícího průkazu.

Dále se vyplní místo a datum vyplnění formuláře.

V případě, že žadatel bude chtít zaslat Žádost o prodloužení platnosti / vydání průkazu odborné způsobilosti poštovní přepravou nebo doručit na ČTÚ osobně, vyplní a vytiskne si žádost, přiloží všechny povinné přílohy, a přihlášku na příslušném místě **podepíše.**

III. Práce s formulářem

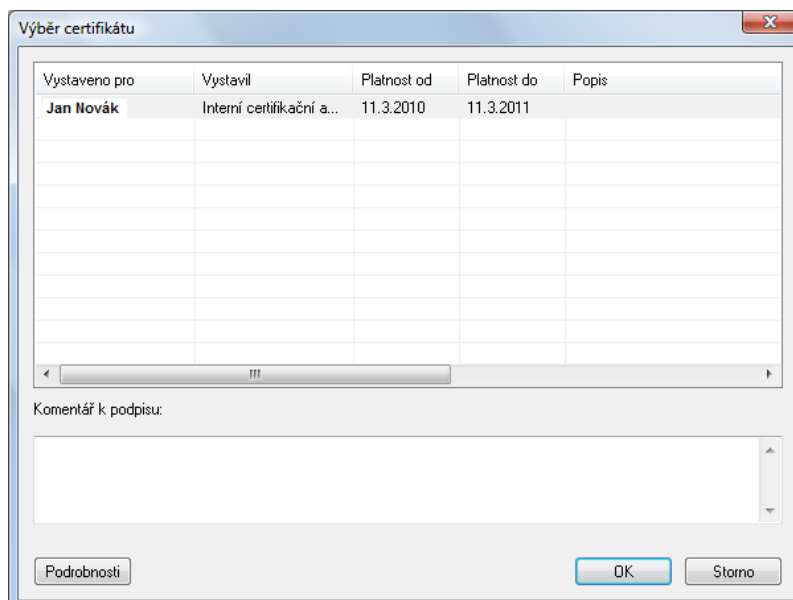
Tisk formuláře

Formulář lze uložit, lze jej vymazat a také vytisknout. Žadatel si může vytisknout vyplněný nebo i prázdný formulář. K vytištění prázdného formuláře slouží položka „**Vytisknout formulář**“.

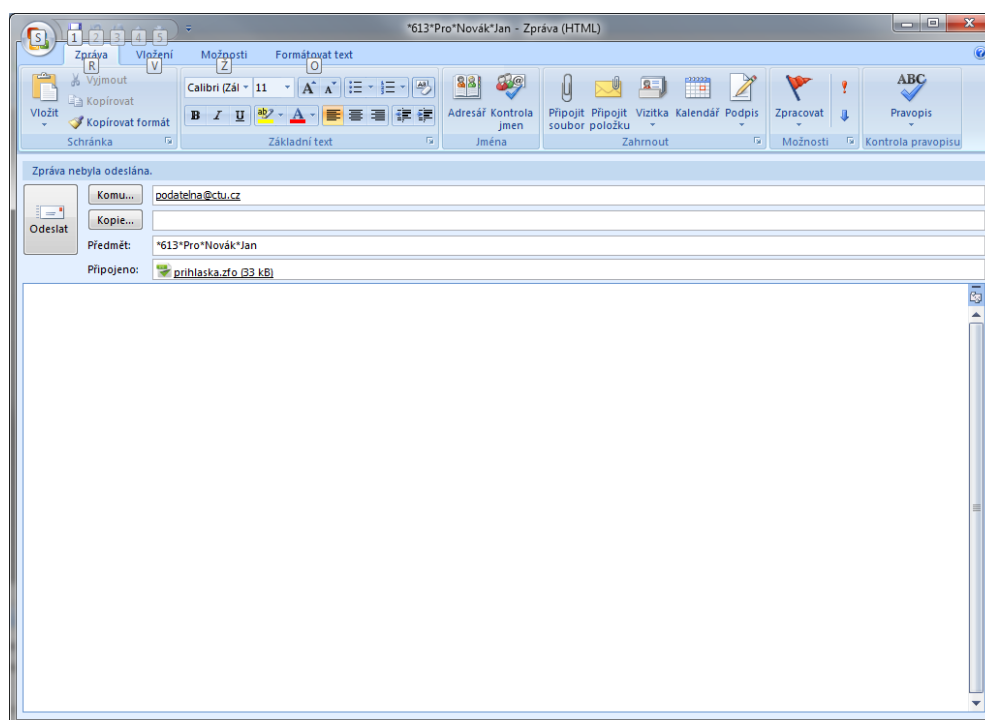
IV. Odeslání elektronického formuláře

1. Pomocí e-mailu

Elektronický formulář se odesílá na adresu **podatelna.O613@ctu.cz**. Pokud žadatel stiskne tlačítko „**Elektronicky podepsat a odeslat e-mailem**“, bude formulář vyžadovat elektronický podpis.



Formulář (podepsaný) se vloží jako příloha e-mailu s předvyplněnými údaji.



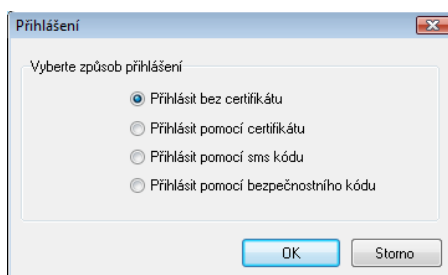
Předmět e-mailové zprávy nebo zprávy zasílané prostřednictvím informačního systému datových schránek (dále jen ISDS) je generován z údajů uvedených ve formuláři. Na základě předmětu zprávy je formulář směřován na příslušný odbor. Předmět slouží pro jednoznačnou identifikaci žadatele předmětu návrhu.

2. Pomocí datové schránky

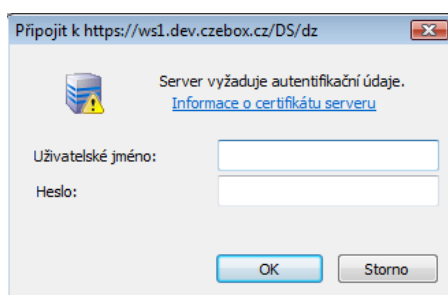
Pokud bude žadatelem vyplněna příslušná položka pro ID datové schránky, bude žadateli umožněno odeslání formuláře přes jeho datovou schránku stiskem tlačítka.

Odeslat do datové schránky

Žadatel bude vyzván k výběru způsobu přihlášení (**bez certifikátu, pomocí certifikátu, pomocí sms kódu, pomocí bezpečnostního kódu**).



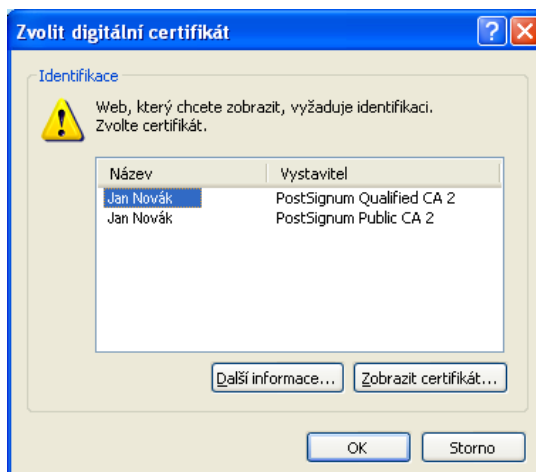
V případě, že žadatel vybere možnost **Přihlásit bez certifikátu**, bude vyzván k zadání přihlašovacího jména a hesla ke své datové schránce.



Následně bude informován o výsledku odeslání formuláře.

Stav datové zprávy: Provedeno úspěšně.
ID datové zprávy: 656511

V případě, že žadatel vybere **Přihlásit pomocí certifikátu**, nabídne se mu možnost výběru z certifikátů pro identifikaci.



Žadatel bude vyzván k zadání přihlašovacího jména a hesla ke své datové schránce.

Připojit k https://ws1.dev.czebox.cz/DS/dz

Server vyžaduje autentifikační údaje.
[Informace o certifikátu serveru](#)

Uživatelské jméno:

Heslo:

OK Storno

Následně bude informován o výsledku odeslání formuláře.

Stav datové zprávy: Provedeno úspěšně.
ID datové zprávy: 656511

V případě, že žadatel vybere možnost **Přihlásit pomocí sms kódu**, bude vyzván k zadání přihlašovacího jména, hesla a jednorázového sms kódu ke své datové schránce.

Připojit k https://www.dev.czebox.cz/as/processLogi...

Server vyžaduje autentifikační údaje.
[Informace o certifikátu serveru](#)

Uživatelské jméno:

Heslo:

SMS kód:

Poslat SMS Storno

Následně bude informován o výsledku odeslání formuláře.

Stav datové zprávy: Provedeno úspěšně.
ID datové zprávy: 656511

V případě, že žadatel vybere možnost **Přihlásit pomocí bezpečnostního kódu**, bude vyzván k zadání přihlašovacího jména, hesla a kódu ke své datové schránce.

Připojit k https://www.dev.czebox.cz/as/processLogi...

Server vyžaduje autentifikační údaje.
[Informace o certifikátu serveru](#)

Uživatelské jméno:

Heslo:

Kód:

OK Storno

Následně bude informován o výsledku odeslání formuláře.

Stav datové zprávy: Provedeno úspěšně.
ID datové zprávy: 656511